



Đăng bởi: thuyetnn Đăng ngày: 28/06 2018 0 Nhận xét

## HƯỚNG DẪN TẢI, CÀI ĐẶT VÀ SỬ DỤNG AMAZON ECHO DOT TRÊN THIẾT BỊ ANDROID

Amazon Echo Dot 2 do eWeLink Việt Nam cung cấp là chiếc loa thông minh với trợ lý ảo Alexa tích hợp, cho phép chúng ta nghe nhạc, truy vấn thông tin và điều khiển các thiết bị nhà thông minh.



So với đối thủ trực tiếp Google Home, Echo Dot 2 có 3 điểm mạnh lớn:

- Phần cứng Echo có đầu ra âm thanh 3.5 và tích hợp bluetooth, có thể cắm trực tiếp với loa ngoài hoặc phát nhạc qua loa không dây với bluetooth.
- Alexa của Amazon là nền tảng mở nên có hệ thống skill đa dạng giúp bạn mở rộng không giới hạn khả năng của Echo, ví dụ như nghe nhạc, tin tức, học tiếng Anh, nghe radio vn, thông tin thời tiết bằng tiếng Việt... Xem danh sách skill tại đây.
- Smart home là thế mạnh của Echo vì được hầu hết các hãng hỗ trợ, ghép nối đơn giản. Một người dùng ko rành công nghệ cũng có thể dễ dàng tự làm smart home giá rẻ.

Amazon Echo hiện tại chưa hỗ trợ ngôn ngữ tiếng Việt, tuy nhiên bạn không cần phải lo lắng lắm vì để sử dụng được Alexa bạn chỉ cần biết một chút tiếng anh để hỏi, ra lệnh là được. Hiện nay, Echo có 6 phiên bản: Echo Dot, Echo, Echo Plus, Echo Spot, Echo Show và Echo Look, trong đó phiên bản rẻ nhất Echo Dot.

Ở Việt Nam Echo dùng được hầu như tất cả các tính năng: Nghe nhạc, nghe radio VOV, hỏi giờ, hỏi thời tiết, đặt báo thức, đặt hẹn giờ, điều khiển tắt mở đèn, quạt, tivi, nghe tin tức, hỏi đáp thông tin, kết

## Tài liệu hướng dẫn - Công ty TNHH eWeLink Việt Nam

quả bóng đá... gọi điện từ Echo đến Echo, Echo đến điện thoại và ngược lại.

Ngay sau khi mua về, các bạn cần tiến hành cắm nguồn và cài đặt cho Amazon Echo Dot (gọi tắt là Amazon) để nó có thể kết nối wifi, đồng thời cũng cần thiết lập, tùy chỉnh để Amazon có thể phục vụ bạn tốt nhất.

Quá trình tải, cài đặt Amazon có thể thực hiện dễ dàng qua 3 bước cụ thể sau:



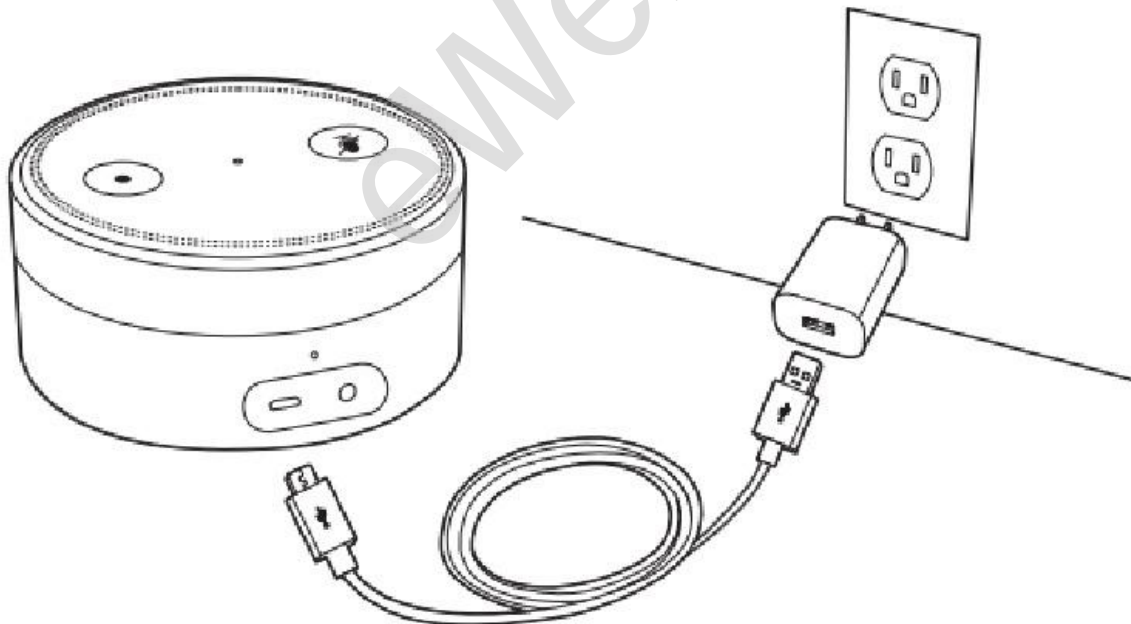
1. Cắm nguồn thiết bị

2. Tải ứng dụng & Cấu hình WiFi

3. Thiết lập & Sử dụng

### Bước 1: Cắm nguồn thiết bị

Cắm nguồn cho Echo và đợi đến khi đèn chuyển sang màu cam xoay tròn báo hiệu Amazon đang trong chế độ cài đặt. Trường hợp nếu không thấy đèn sáng màu cam thì bạn bấm và giữ nút Action (nút dấu chấm) trong vòng 5 giây.



**Ghi chú:** Các thiết bị Echo của Amazon được thiết kế để có thể cắm nguồn 24/7, online mọi lúc nên bạn không cần băn khoăn liệu thiết bị có hỏng hay không nha.

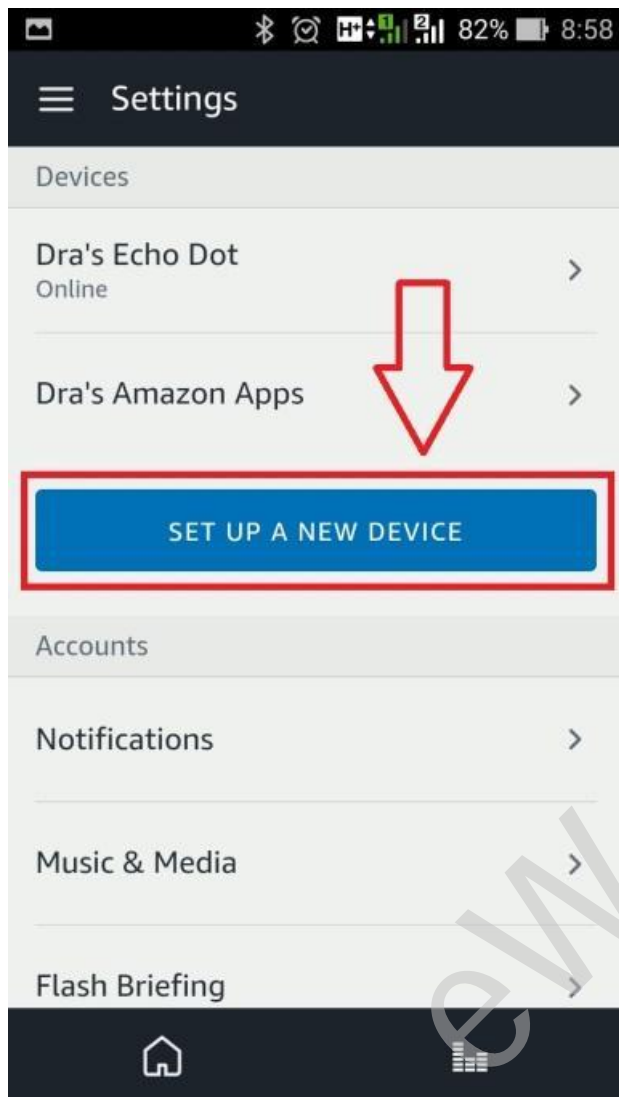
### Bước 1. Tải ứng dụng Amazon Alexa & kết nối thiết bị

## Tài liệu hướng dẫn - Công ty TNHH eWeLink Việt Nam

Hiện trên CH Play ứng dụng Amazon Alexa chưa hỗ trợ tải về cho các IP tại Việt Nam, do vậy, để tải ứng dụng trên điện thoại Android bạn tải file APK về tại: <http://ewelink.vn/app/ung-dung-amazon-alexa.apk>

Sau khi tải ứng dụng thành công, chúng ta tiến hành cài đặt và đăng ký một tài khoản.

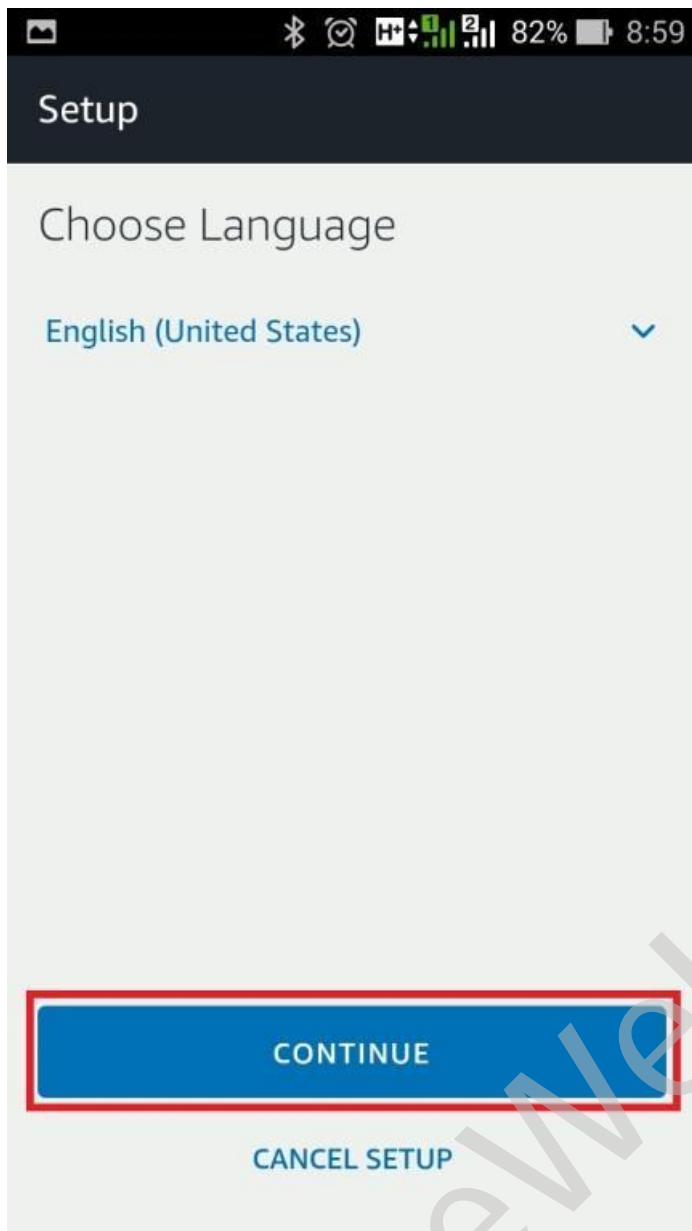
Tiếp đến, mở ứng dụng lên vào phần **Home => Settings => SET UP A NEW DEVICE**



Chọn loại Amazon bạn đang muốn kết nối. Ứng dụng sẽ yêu cầu bạn vào cài đặt và kết nối vào wifi của Amazon (tên dạng Amazon-xxx).

Sau khi kết nối xong bạn quay trở lại ứng dụng, bấm **Next**, chọn wifi của mạng nhà bạn đang sử dụng, khai báo mật khẩu và bấm **CONNECT** để kết nối. Sau bước này Amazon sẽ tự động lưu lại mật khẩu cho các lần sau.

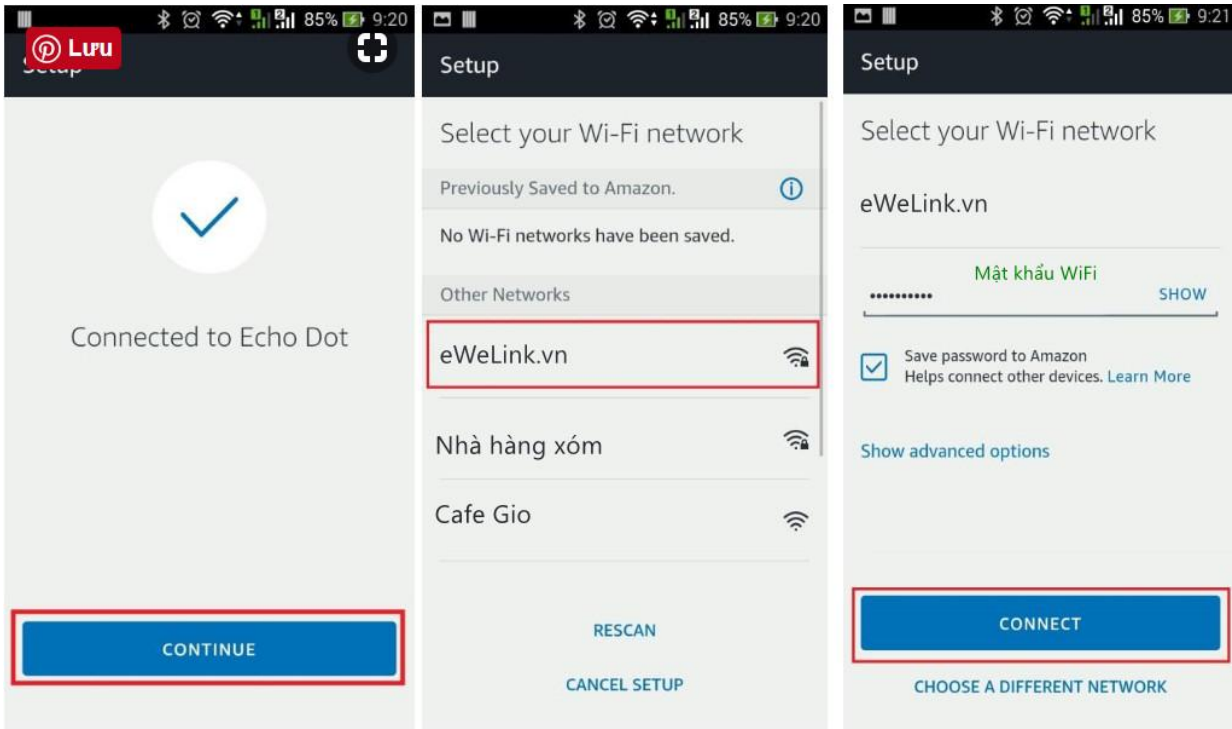
Tiếp theo, chọn Echo Dot => **CONTINUE** => **CONNECT TO WIFI**



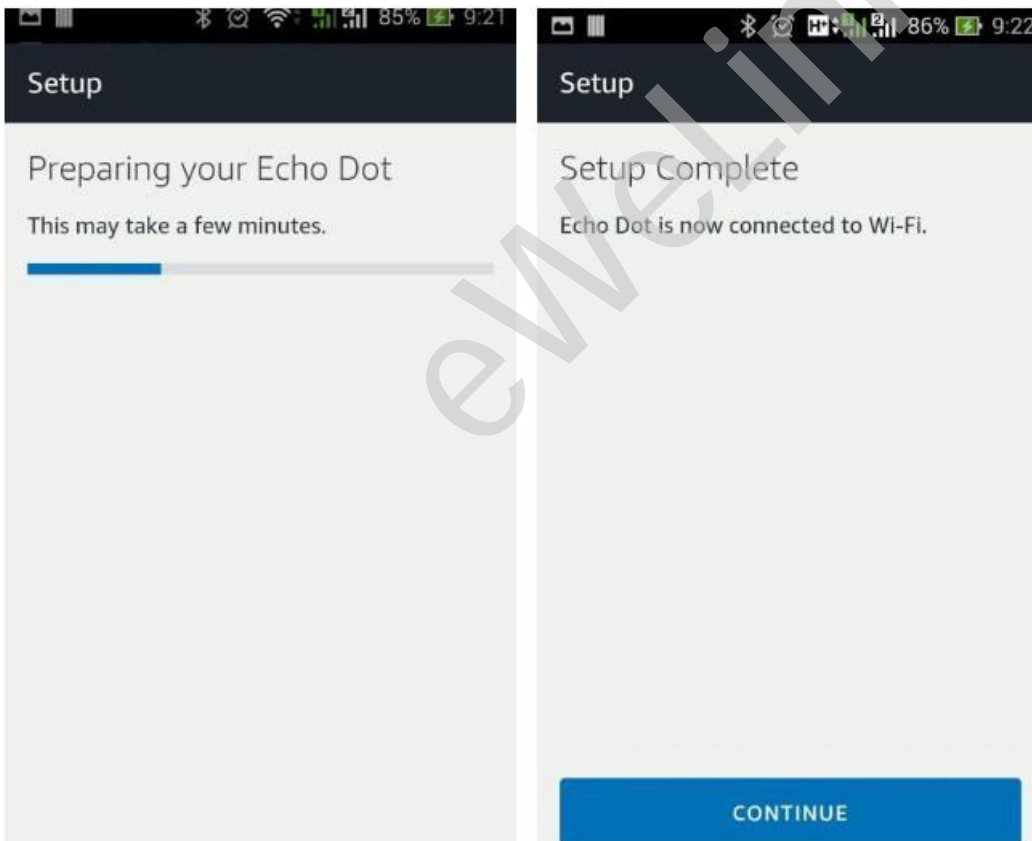
Chọn **CONTINUE**

Chọn và thiết lập mạng WIFI sử dụng cho Amazon xong thì bấm nút **CONNECT**

## Tài liệu hướng dẫn - Công ty TNHH eWeLink Việt Nam



Đợi khoảng vài phút để ứng dụng kết nối với thiết bị.



Khi ứng dụng thông báo **Setup Complete** thì bạn đã kết nối thành công Echo Dot với internet.

### Bước 3: Thiết lập sử dụng

Sau khi cài xong, tên gọi mặc định của trợ lý ảo là "Alexa", bạn có thể thay đổi từ "đánh thức" cho thiết bị bằng cách vào Settings > Tên thiết bị > **Wake Word**: Chọn tên bạn muốn rồi nhấn nút SAVE.

Hiện tại, Amazon có 4 tùy chọn tên gọi để tương tác với trợ lý ảo là:

# Tài liệu hướng dẫn - Công ty TNHH eWeLink Việt Nam

Alexa

Echo

Amazon

Computer

Với những ai tiếng anh không "dư giả" lắm thì tên gọi Amazon là dễ gọi và có hiệu quả cao nhất (kinh nghiệm bản thân cũng là người không "khá giả" gì về tiếng anh). Sau khi lưu xong, kiểm tra lại bằng cách sử dụng Wake Word mới, Amazon chẳng hạn, nếu đèn của trợ lý ảo sáng xanh như bên dưới thì bạn đã thay đổi thành công.



Ngoài ra, để cập nhật thời tiết hoặc tin tức ở Việt Nam thì bạn cần thiết lập lại vị trí thiết bị. cụ thể, bạn cần thay đổi địa điểm và múi giờ về Việt Nam bằng cách vào Settings > Thiết bị > Edit bên cạnh Device location

- Trong mục Device time zone ngay bên dưới, bạn chọn Asia và Western Indonesia Time (Jakarta).
- Trong mục Measurement Units bên dưới bạn gạt 2 tùy chọn để chọn đơn vị nhiệt độ là °C và mét.

Lưu ý nếu ở TpHCM thì bạn nhập có thể Zip Code là 700000. Xem thêm: danh sách mã Zip Code, Post Code của các tỉnh thành tại: <https://inxpress360.com/ma-buu-dien/>

Xong 3 bước này bạn có thể bắt đầu sử dụng Amazon căn bản được rồi đấy. Giả sử, ở phần chọn tên tương tác tôi đã chọn Amazon thay cho tên gọi Alexa mặc định ban đầu:

*Amazon, what's time is it?*

*Amazon, how are you?*

*Amazon, sing a song*

## Xem tiếp bài:

- Hướng dẫn tải, cài đặt và sử dụng Amazon Echo Dot trên iOS
- Kết hợp ứng dụng eWeLink với trợ lý ảo Amazon Echo dot