



Điều khiển WiFi QUẠT TRẦN (có đèn)

Mã SP: **Sonoff IFAN 03**



Hướng dẫn này thuộc bản quyền Sonoff Việt Nam. **Nghiêm cấm sao chép dưới mọi hình thức.**

Thông số kỹ thuật:

Nguồn vào: 100~240V AC 50/60Hz 5A
Ngõ ra: đèn 100~240V AC 50/60Hz 3A
Đèn dây tóc: tối đa 660W/220V
Quạt: 100~240V AC 50/60Hz 2A
Chuẩn WiFi: IEEE 802.11 b/g/n 2.4GHz
Điều khiển RF: 433 MHz

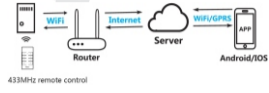
Kiểm tra các bước sau trước khi sử dụng

Điện thoại hoặc máy tính bảng phải được kết nối WiFi chuẩn 2.4G và vô mạng internet được.

Bạn phải có mật khẩu WiFi.

Điện thoại hoặc máy tính bảng phải có quyền truy xuất App Store, CH Play.

Router là MAC-Open, không 3G/4G.



Ghi chú:
Hướng dẫn này có thể được sử dụng chung cho sản phẩm Sonoff IFAN 02

HƯỚNG DẪN SỬ DỤNG

1 Tải ứng dụng **eWeLink** về điện thoại.



2 Đăng ký một tài khoản trên eWeLink.

3 Nếu bạn đã có tài khoản eWeLink rồi, đăng nhập vào luôn.

4 Tắt nguồn, đấu nối dây cho thiết bị.

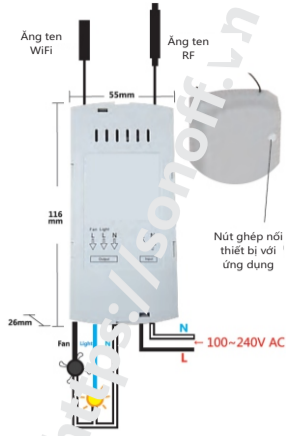
Nguyên lý làm việc tắt/mở:

Công tắc Sonoff IFAN 03 sẽ đóng mở nguồn vào bằng mạch rờ le điện tử, do đó phải đảm bảo đường điện vào có điện.

Có thể điều khiển IFAN 03 qua ứng dụng eWeLink, cũng như điều khiển qua Remote 433MHz (SONOFF RM433)

Chú ý: Tắt nguồn trước khi đấu nối thiết bị

Sơ đồ nối dây



Lưu ý: đảm bảo các thiết bị bảo vệ (cầu chì) được lắp đặt trước khi kết nối dây trực tiếp.

5 Bật nguồn thiết bị

Bạn có thể điều khiển thiết bị qua remote 433 (RM433) được ghép nối.

6 Ghép nối với RM433

Sau khi bật nguồn, IFAN 03 sẽ ghép nối với RM433 trong 5s. Nếu sau 5s vẫn chưa ghép nối được thì bạn cần tắt và bật nguồn lại để ghép nối.

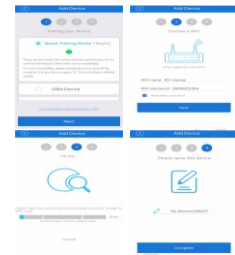


7 Ghép nối WiFi

Nhấn và nút ghép nối WiFi trên IFAN 03 trong 7s đến khi nghe tiếng bíp 3 lần và lặp lại.

8 Nhấp vào **+** trên ứng dụng eWeLink.

9 Nhấp vào nút "Next".



9 Nhập mật khẩu WiFi vào.

10 Đặt tên thiết bị.

11 Khi đèn LED WiFi sáng là thiết bị Sonoff IFAN 03 đang trực tuyến.

XỬ LÝ SỰ CỐ THƯỜNG GẶP

Q: Tại sao thiết bị luôn Offline

A: Một công tắc Sonoff IFAN 03 mới chỉ mất một phút để kết nối vào WiFi và mạng Internet. Nếu nó không kết nối lâu hơn một phút, vui lòng nhìn đèn LED WiFi để đánh giá tình trạng thiết bị:

LED WiFi nhấp nháy một lần mỗi giây: công tắc Sonoff IFAN 03 kết nối không thành công vào WiFi của bạn.

- 1 Có thể bạn đã nhập mật khẩu WiFi không đúng.
- 2 Đặt công tắc Sonoff IFAN 03 quá xa cục phát WiFi, vui lòng mang nó đến gần.
- 3 Cục phát WiFi của bạn đang phát tần số 5G chứ không phải 2.4G.
- 4 Bạn chắc chắn rằng Router là MAC-open, không phải là Router 3G/4G.

LED WiFi nhấp nháy hai lần mỗi giây: công tắc Sonoff IFAN 03 đã kết nối WiFi thành công, nhưng chưa kết nối về Server, vui lòng kiểm tra đường truyền

Vào trang <https://sonoff.vn> để đọc và xem hướng dẫn điều khiển thiết bị Sonoff bằng giọng nói bởi Amazon Echo, Google Home và Google Nest.



Quét để tải ứng dụng eWeLink Quét để xem hướng dẫn sử dụng

Hỗ trợ kỹ thuật: 028.3683.9792